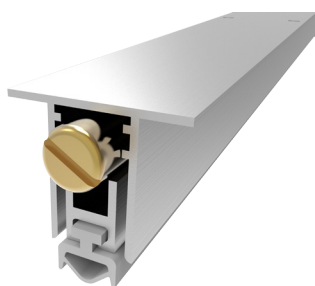


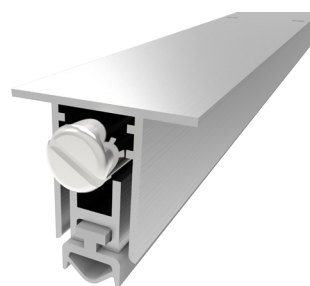
**PARASPIFFERI AUTOMATICI**  
**LINEA MASTER - SERIE 12 MM**

**APPLICAZIONI PRINCIPALI**  
**PORTE IN ALLUMINIO - PORTE IN ACCIAIO -**  
**PORTE BLINDATE**

**DS-146A40RT**



**DS-146A40RTN**



DIMENSIONI	CORSA MASSIMA	LUNGHEZZA MASSIMA	LUNGHEZZA MINIMA
24x27	12	1500	220

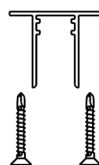
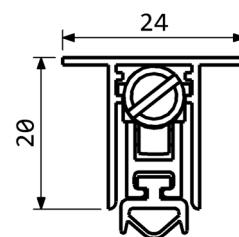
**CARATTERISTICHE E VANTAGGI**

Previene il passaggio di spifferi d'aria, luce e polvere	Movimento autolivellante
Accesso senza barriere	Molle a balestra in acciaio
Contribuisce al risparmio energetico	Bassa resistenza all'apertura e alla chiusura della porta
Collaudato per 1000000 di cicli	Adatto a porte tagliafuoco

**MATERIALI**

Profili	Alluminio
Guarnizione	Silicone autoestinguente (temperature esercizio -40°C/+200°C)
Pulsante di spinta	Ottone / Ottone nichelato
Meccanismo	Acciaio

CODICE	LUNGHEZZA mm	ACCORCIABILE mm	IMBALLO PZ
DS-146A40RT400	400	180	70
DS-146A40RT600	600	200	70
DS-146A40RT800	800	200	70
DS-146A40RT1000	1000	200	70
DS-146A40RT1200	1200	200	70
DS-146A40RTN400	400	180	70
DS-146A40RTN600	600	200	70
DS-146A40RTN800	800	200	70
DS-146A40RTN1000	1000	200	70
DS-146A40RTN1200	1200	200	70



**ACCESSORI DI FISSAGGIO**  
**(OPZIONALI)**



PIASTRA IN  
PLASTICA P1830

PIASTRA INOX  
P2045KRV

**ISTRUZIONI DI INSTALLAZIONE**

Misurare la lunghezza della cava sottoporta.  
Controllare la lunghezza accorciabile nella tabella fornita.  
Accorciare il prodotto dal lato opposto rispetto al pulsante di spinta.  
Orientare il prodotto con il pulsante di spinta rivolto verso il lato cerniere. Fissare con viti il profilo esterno in alluminio nella cava sottoporta.

Regolazione della corsa: avvitare (per diminuire) o svitare (per aumentare) il pulsante di spinta con un cacciavite a taglio e trovare la corretta posizione simulando dei cicli di apertura e chiusura della porta.

DIMENSIONI IN [mm] - IL PRODUTTORE SI RISERVA LA FACOLTA' DI APPORTARE MODIFICHE TECNICHE SENZA PREAVVISO