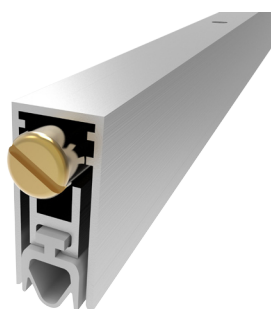


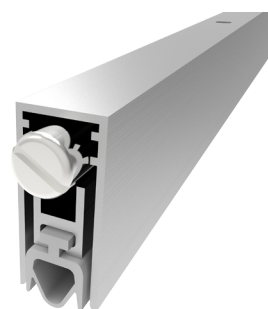
**PARASPIFFERI AUTOMATICI  
LINEA MASTER - SERIE 12 MM**

**APPLICAZIONI PRINCIPALI**  
PORTE INTERNE - PORTONCINI IN LEGNO  
PORTE IN ALLUMINIO - PORTE IN PVC - PORTE BLINDATE

**DS-103SF28RT**



**DS-103SF28RTN**



DIMENSIONI	CORSA MASSIMA	LUNGHEZZA MASSIMA	LUNGHEZZA MINIMA
12x27	12	1500	220

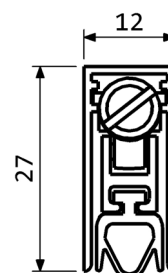
**CARATTERISTICHE E VANTAGGI**

Previene il passaggio di spifferi d'aria, luce e polvere	Movimento autolivellante
Accesso senza barriere	Molle a balestra in acciaio
Contribuisce al risparmio energetico	Bassa resistenza all'apertura e alla chiusura della porta
Collaudato per 1000000 di cicli	Adatto a porte tagliafuoco

**MATERIALI**

Profili	Alluminio
Guarnizione	Silicone autoestinguente (temperature esercizio -40°C/+200°C)
Pulsante di spinta	Ottone / Ottone nichelato
Meccanismo	Acciaio

CODICE	LUNGHEZZA mm	ACCORCIABILE mm	IMBALLO PZ
DS-103SF28RT400	400	180	70
DS-103SF28RT600	600	200	70
DS-103SF28RT800	800	200	70
DS-103SF28RT1000	1000	200	70
DS-103SF28RT1200	1200	200	70
DS-103SF28RTN400	400	180	70
DS-103SF28RTN600	600	200	70
DS-103SF28RTN800	800	200	70
DS-103SF28RTN1000	1000	200	70
DS-103SF28RTN1200	1200	200	70



**ACCESSORI DI FISSAGGIO  
(OPZIONALI)**

**ISTRUZIONI DI INSTALLAZIONE**

Misurare la lunghezza della cava sottoporta. Controllare la lunghezza accorciabile nella tabella fornita. Accorciare il prodotto dal lato opposto rispetto al pulsante di spinta. Orientare il prodotto con il pulsante di spinta rivolto verso il lato cerniere. Estrarre il meccanismo interno e fissare con viti il profilo esterno nella cava sottoporta. Inserire il meccanismo interno fino alla posizione di blocco. Opzione di fissaggio laterale: il prodotto può essere fissato direttamente attraverso i ganci inox P2050 o i tappi inox P1645.

Regolazione della corsa: avvitare (per diminuire) o svitare (per aumentare) il pulsante di spinta con un cacciavite a taglio e trovare la corretta posizione simulando dei cicli di apertura e chiusura della porta.



PIASTRA IN  
PLASTICA P1830



PIASTRA INOX  
P2045KRV



GANCI INOX  
P2050



TAPPI INOX  
P1645

DIMENSIONI IN [mm] - IL PRODUTTORE SI RISERVA LA FACOLTA' DI APPORTARE MODIFICHE TECNICHE SENZA PREAVVISO