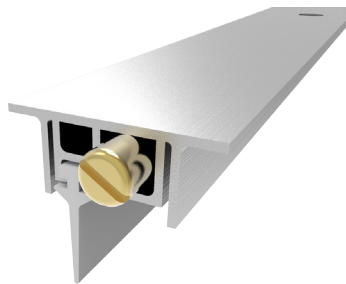


APPLICATION: ALUMINIUM DOOR
APPLICAZIONI: PORTE IN ALLUMINIO

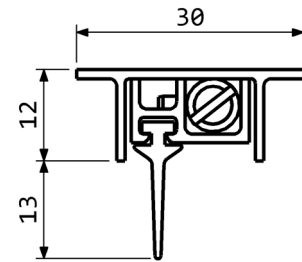
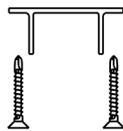
SIZE DIMENSIONI	30x12 mm
MAX SEAL GAP CORSA MASSIMA	10 mm
MAX LENGTH LUNGHEZZA MASSIMA	1500 mm
MIN LENGTH LUNGHEZZA MINIMA	220 mm
PACKING IMBALLO	70 pcs

Extruded profiles Profili estrusi	Aluminium alloy Lega di alluminio
Gasket Guarnizione	Self extinguish silicone Silicone autoestinguente
Mechanism Meccanismo	Steel leaf springs Molle a balestra in acciaio

STANDARD LENGTHS LUNGHEZZE STANDARD	mm	400	600	800	1000	1200
TRIMMING ACCORCIABILITÀ	mm	-180	-200	-200	-200	-200



DS-121C39RT
Round push button in brass
Pulsante di spinta tondo in ottone



FEATURES AND FUNCTIONALITY
CARATTERISTICHE E FUNZIONALITÀ

Air draughts, light and dust protection
Previene il passaggio di spifferi d'aria, luce e polvere

Barrier-free access
Accesso senza barriere

Energy saving
Contribuisce al risparmio energetico

Parallel drop
Discesa parallela

Low door opening and closing resistance
Bassa resistenza all'apertura e alla chiusura della porta

Durability up to 1000000 cycles
Collaudato per 1000000 di cicli

Suitable for fire doorsets
Adatto a porte tagliafuoco

Gasket in silicone - working temperatures -40°C/+200°C
Guarnizione in silicone - temperature di esercizio -40°C/+200°C



P1830
Black plastic plate
Piastra in plastica nera



P2045KRV
Inox plate
Piastra inox

ISTRUZIONI DI MONTAGGIO

Misurare la lunghezza della cava sottoporta.
Controllare la lunghezza accorciabile nella tabella fornita. Accorciare il prodotto dal lato opposto rispetto al pulsante di spinta. Orientare il prodotto con il pulsante di spinta verso il lato cerniere.
Fissare il profilo esterno nella cava sottoporta.
Regolazione della corsa: avvitare (diminuisce) o svitare (aumenta) il pulsante di spinta.
Trovare la corretta posizione simulando dei cicli di apertura e chiusura della porta.

SPECIFICHE D'ORDINE

- Versione del prodotto (codici in rosso) e lunghezza in [mm]
- Accessori (codici in rosso)

THE MANUFACTURER RESERVES THE RIGHT TO MAKE TECHNICAL CHANGES WITHOUT NOTICE - IL PRODUTTORE SI RISERVA LA FACOLTÀ DI APPORTARE MODIFICHE TECNICHE SENZA PREAVVISO

FITTING INSTRUCTION

Measure the groove length.
Check the product trimming length in the table provided. Cut the seal on the opposite side of the activating plunger. Place the push button on the hinge side.
Fix the aluminium case into the groove by screws.
Lift height adjustment: screw (to decrease) or unscrew (to increase) the push button.
Find the optimal position opening and closing the door while the seal covers the gap along the entire door length.

HOW TO ORDER

- Product version (red colour codes) adding the length [mm]
- Accessories (red colour codes)