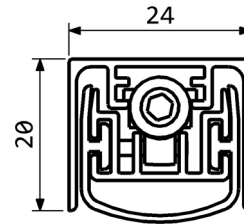


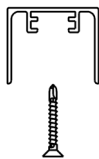
APPLICATION: WOODEN DOOR - ALUMINIUM DOOR - PVC DOOR - STEEL DOORS - SECURITY DOOR
APPLICAZIONI: PORTONCINI IN LEGNO - PORTE IN ALLUMINIO - PORTE IN PVC - PORTE IN ACCIAIO - PORTE BLINDATE

SIZE DIMENSIONI	24x20 mm
MAX SEAL GAP CORSA MASSIMA	13 mm
MAX LENGTH LUNGHEZZA MASSIMA	1800 mm
MIN LENGTH LUNGHEZZA MINIMA	220 mm
PACKING IMBALLO	50 pcs



Extruded profiles Profili estrusi	Alluminium alloy Lega di alluminio
Gasket Guarnizione	Self extinguish silicone Silicone autoestinguento
Mechanism Meccanismo	Steel leaf springs Molle a balestra in acciaio

STANDARD LENGTHS LUNGHEZZE STANDARD	mm	400	600	800	1000	1200
TRIMMING ACCORCIABILITÀ	mm	-180	-200	-200	-200	-200



FEATURES AND FUNCTIONALITY
CARATTERISTICHE E FUNZIONALITÀ

Air draughts, light and dust protection
Previene il passaggio di spifferi d'aria, luce e polvere

Barrier-free access
Accesso senza barriere

Energy saving
Contribuisce al risparmio energetico

Self levelling drop
Movimento autolivellante

Low door opening and closing resistance
Bassa resistenza all'apertura e alla chiusura della porta

Durability up to 1000000 cycles
Collaudato per 1000000 di cicli

Acoustic insulation up to 50 dB
Isolamento acustico fino a 50 dB

Smoke leakage < 3 m³/m/hr at 25 Pa
Penetrazione di fumo < 3 m³/m/hr at 25 Pa

Suitable for fire doorsets
Adatto a porte tagliafuoco

Gasket in silicone - working temperatures -40°C/+200°C
Guarnizione in silicone - temperature di esercizio -40°C/+200°C

ISTRUZIONI DI MONTAGGIO

Misurare la lunghezza della cava sottoporta.
Controllare la lunghezza accorciabile nella tabella fornita. Accorciare il prodotto dal lato opposto rispetto al pulsante di spinta.
Orientare il prodotto con il pulsante di spinta verso il lato cerniere*.
Estrarre il meccanismo interno e fissare il profilo esterno nella cava sottoporta. Inserire il meccanismo interno fino alla posizione di blocco.

Regolazione della corsa:

Versioni con pulsante di spinta tondo:

avvitare (diminuisce) o svitare (aumenta) il pulsante di spinta.

Versioni pulsante di spinta quadro:

estrarre il meccanismo interno per circa 3 cm ed avvitare (per diminuire) o svitare (per aumentare) il pulsante di spinta.

Inserire il meccanismo interno fino alla posizione di blocco.

Trovare la corretta posizione simulando dei cicli di apertura e chiusura della porta.

* La versione con pulsante quadro inclinato (298SF298QI) e la versione con pulsante rotante (298SF298RP) sono adatte anche per funzionalità lato maniglia.

FITTING INSTRUCTION

Measure the groove length.

Check the product trimming length in the table provided. Cut the seal on the opposite side of the activating plunger. Place the push button on the hinge side*. Extract the mechanism and fix the aluminium case into the groove by screws. Insert the mechanism up to the locked position.

Lift height adjustment:

Round push button versions

screw (to decrease) or unscrew (to increase) the push button.

Square push button versions

extract the mechanism for about 3 cm and screw (to decrease) or unscrew (to increase) the push button.

Insert the mechanism up to the locked position.

Find the optimal position opening and closing the door while the seal covers the gap along the entire door length.

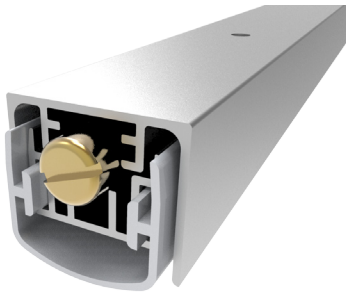
* **The sloped push button version (298SF298QI) and the rolling push button version (298SF298RP) are suitable also for handle side operation.**

MASTER LINE 24 MM

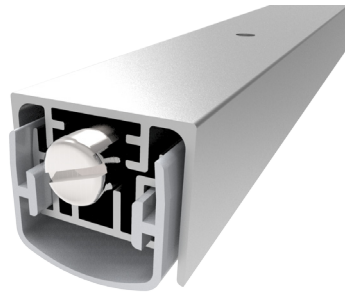
DS-298SF298RT / DS-298SF298RTN / DS-298SF298RQ
DS-298SF298TP / DS-298SF298QP / DS-298SF298QI / DS-298SF298RP

AUTOMATIC DROP SEALS
PARASPIFFERI AUTOMATICI

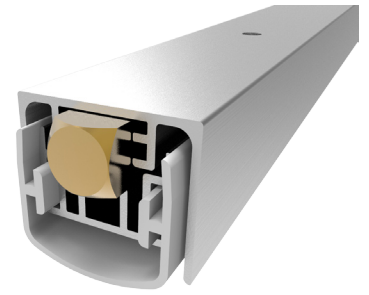
VERSIONS AND ACCESSORIES VERSIONI ED ACCESSORI



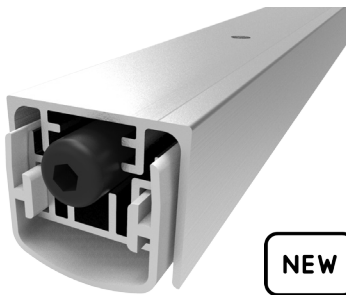
DS-298SF298RT
Round push button in brass
Pulsante di spinta tondo in ottone



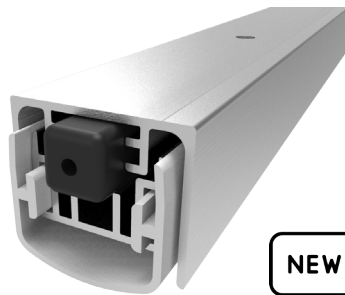
DS-298SF298RTN
Round push button in nickel plated brass
Pulsante di spinta tondo in ottone nichelato



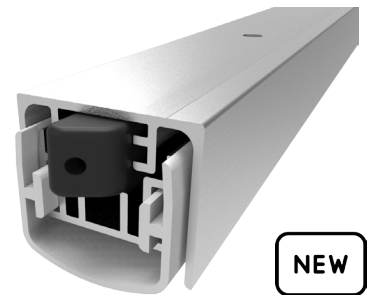
DS-298SF298RQ
Square push button in brass
Pulsante di spinta quadro in ottone



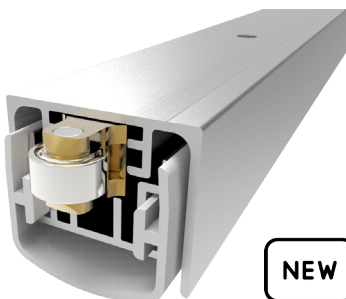
DS-298SF298TP
Round push button in nylon
Pulsante di spinta tondo in nylon



DS-298SF298QP
Square push button in nylon
Pulsante di spinta quadro in nylon



DS-298SF298QI
Sloped square push button in nylon
Pulsante di spinta quadro inclinato in nylon



DS-298SF298RP
Rolling push button in brass with inox ball bearing
Pulsante di spinta rotante in ottone con cuscinetto inox



P1830
Black plastic plate
Piastra in plastica nera



P2045KRV
Inox plate
Piastra inox

HOW TO ORDER

- Product version (red colour codes) adding the length [mm]
- Accessories (red colour codes)

SPECIFICHE D'ORDINE

- Versione del prodotto (codici in rosso) e lunghezza in [mm]
- Accessori (codici in rosso)

THE MANUFACTURER RESERVES THE RIGHT TO MAKE TECHNICAL CHANGES WITHOUT NOTICE - IL PRODUTTORE SI RISERVA LA FACOLTÀ DI APPORTARE MODIFICHE TECNICHE SENZA PREAVVISO